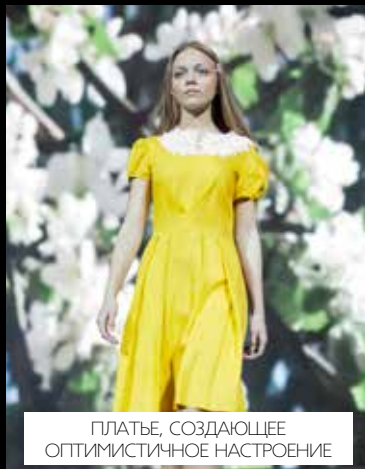


КРАСНЫЙ И КРУЖЕВО ЗАДАЛИ ТОН ВСЕЙ КОЛЛЕКЦИИ



ПЛАТЬЕ, СОЗДАЮЩЕЕ ОПТИМИСТИЧНОЕ НАСТРОЕНИЕ



РОМАНТИЧНЫЕ ПЛАТЬЯ — ОСНОВА КОЛЛЕКЦИИ «МАРИ»



КОЛЛЕКЦИЯ ПОСВЯЩЕНА ДИНАСТИИ ОЛЬДЕНБУРГСКИХ

7 декабря, Event-Hall, презентация новой коллекции Татьяны Сулиминой



LADY IN RED - ВОПЛОЩЕННАЯ ЖЕНСТВЕННОСТЬ



В НОВОМ СЕЗОНЕ В ЛЮБОМ НАРЯДЕ ДОЛЖНО БЫТЬ ХОТЬ ЧТО-ТО КРАСНОЕ

## Мари — lady in red

7 декабря известный дизайнер Черноземья представила на суд модниц новую коллекцию весна-лето 2014. На создание «Мари» модельера вдохновила историческая личность матери Евгении Ольденбургской, великой княгини Марии Николаевны (дочери Николая I). Стиль романтизма с элементами костюма начала XIX века стал основой летней коллекции. По подиуму дефилировали красавицы в нежнейших платьях — с акцентом на талии, со спущенной линией плеча, расширенными рукавами, украшенными кокетливыми круглыми воротничками и мелкими цветами тончайших кружев. Основная гамма коллекции — красный и коралловый с вкраплениями желтого, синего и черного. Показом «Мари» дан старт масштабному фэшн-проекту — Неделе моды Центральной России. ❖



ГОСТИ ВЕЧЕРА



ЧЕРНЫЙ И КРУЖЕВО — ЭЛЕГАНТНОСТЬ НАВСЕГДА



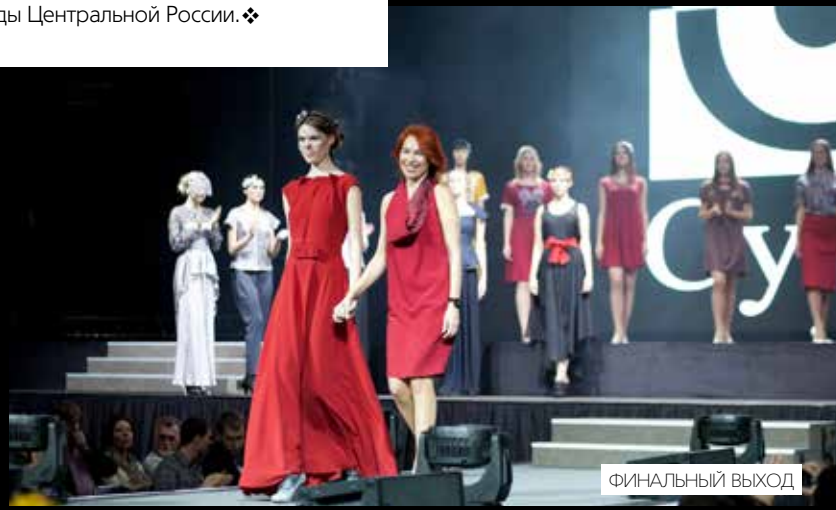
КРАСНЫЙ ЦВЕТ — ТРЕНД СЕЗОНА



ЦВЕТЫ НЕ УМЕЩАЛИСЬ В РУКАХ У ТАТЬЯНЫ СУЛИМИНОЙ



ОСНОВНОЙ ЦВЕТ КОЛЛЕКЦИИ - КРАСНЫЙ



ФИНАЛЬНЫЙ ВЫХОД